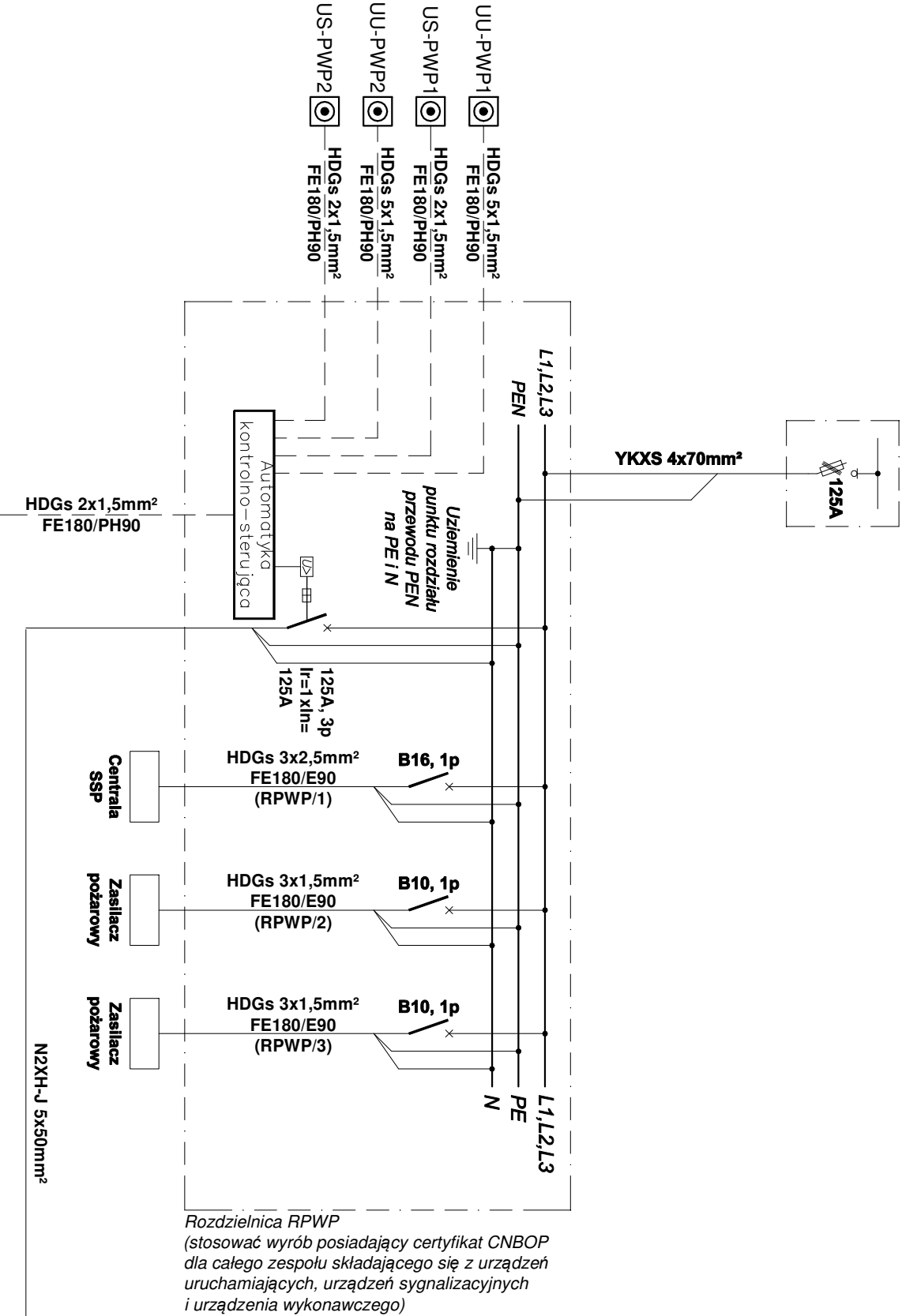
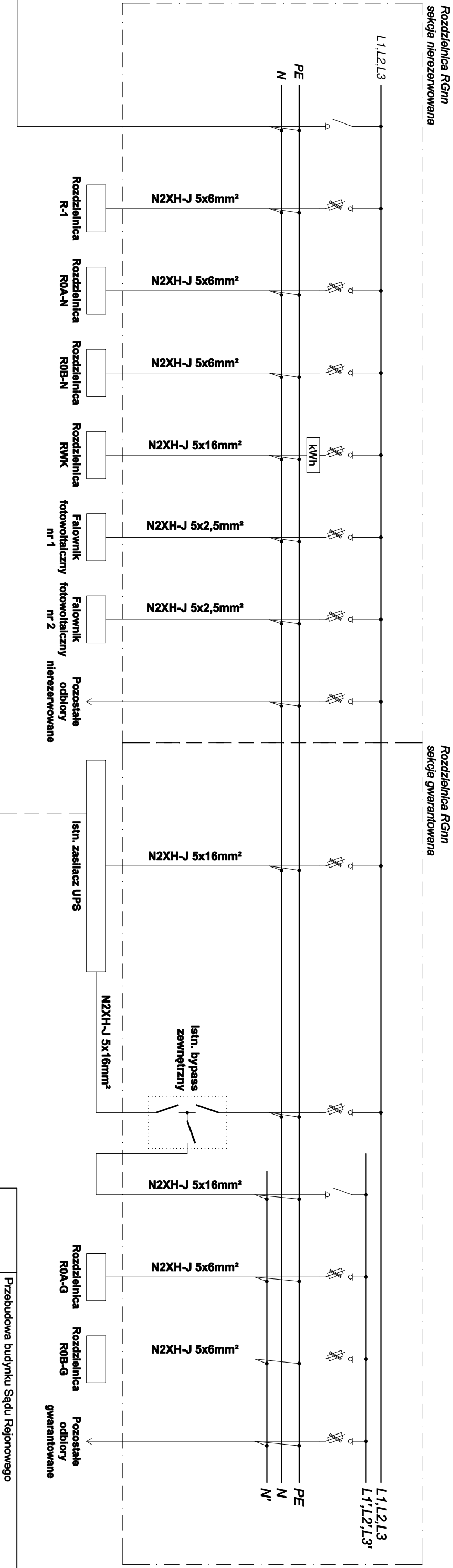


Proj. złącze kablowo-pomiarowe
(poza zakresem opracowania,
w zakresie PGE Dystrybucja S.A.)



Rozdzielnica RPWP
(stosować wyrób posiadający certyfikat CNBOP
dla całego zespołu składającego się z urządzeń
uruchamiających, urządzeń sygnalizacyjnych
i urządzenia wykonawczego)



Rozdzielnica Rgm
sekcja nierzemkowana

Rozdzielnica Rgm
sekcja gwarantowana

TEMAT	Przebudowa budynku Sądu Rejonowego z zagospodarowaniem terenu na działce nr 1155/1 obr. 0001 Lipsko, przy ul. Partyzantów 7 w Lipsku
NAZWA ZADANIA	Wykonanie dokumentacji projektowo-kosztorysowej remontu budynku Sądu Rejonowego w Lipsku przy ul. Partyzantów 7
ADRES INWESTYCJI	działka nr 1155/1 obr. 0001 Lipsko ul. Partyzantów 7
INWESTOR	Sąd Okręgowy w Radomiu ul. Piłsudskiego 10 26-600 Radom
JEDNOSTKA PROJEKTOWA	INSTAL-TECH Michał Marzec NIP: 864-182-85-20 ul. Nowotńska 52a, 30-726 Kraków
FAZA	PROJEKT WYKONAWCZY
BRANŻA	ELEKTRYCZNA
PROJEKTANT	mgr inż. Jacek Korczyński upr. bud. w specjalności instalacyjnej w zakresie sieci, instalacji urządzeń elektrycznych i elektroenergetycznych nr LUB/0271/PWBE/16
SPRAWDZAJĄCY	mgr inż. Michał Kosiński upr. bud. w specjalności instalacyjnej w zakresie sieci, instalacji urządzeń elektrycznych i elektroenergetycznych nr LUB/0241/PWOE/12
TYTUŁ RYSUNKU	SCHEMAT ZASILANIA
SKALA: -:-	NR RYSUNKU: E-10 DATA: 08.12.2022 r.